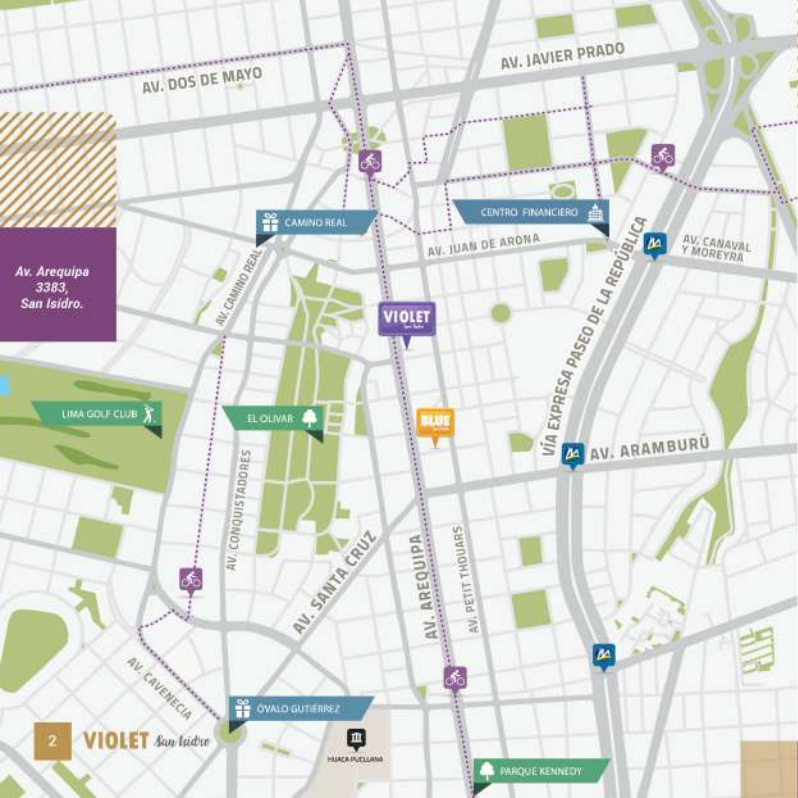


VIOLET

San Isidro





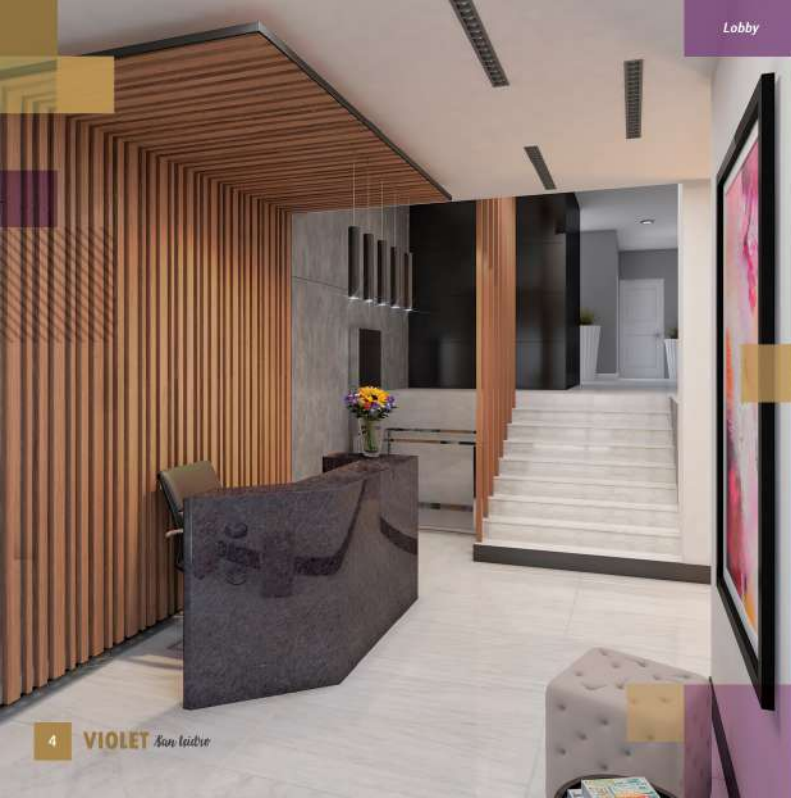
RODÉATE DE LO BUENO

VIOLET se encuentra estratégicamente ubicado en San Isidro, cerca de las principales zonas comerciales y recreacionales.

Proyecto ubicado en la Av. Arequipa, en una zona residencial que ofrece un amplio acceso a las zonas más exclusivas de la ciudad. A un paso del Olivar y del centro financiero más importante de la ciudad. Ten al alcance de tu mano los centros comerciales y de recreación, Camino Real o el óvalo Gutiérrez. Además, cuenta con una gran red de servicios gracias a la variedad de restaurantes, cafés, tiendas, supermercados, bancos y clínicas que se encuentran alrededor.

VIOLET es un moderno edificio de 10 pisos con 29 departamentos de áreas desde 45 m² hasta 66 m². Todas las unidades cuentan con una excelente distribución y funcionalidad. Acompañados de modernos acabados en pisos, cocinas y baños; generando como resultado, espacios muy agradables para vivir.

Vivir en Violet es vivir rodeándose de lo bueno.



espacios preparados
para los buenos
momentos.

VIOLET fue diseñado con espacios elegantes que brindan comodidad y generan experiencias memorables. Con espacios que se integran perfectamente, como zona de parrilla, gimnasio, sala de usos múltiples, y áreas verdes que lo diferencian.

Relájate cuando desees, sin salir de tu casa y comparte los mejores momentos con tu familia y amigos.

Disfruta de tu hogar rodeado de todas las comodidades que esperabas.

DISFRUTAR DE LA VIDA EN UN ENTORNO MÁS SOSTENIBLE.



TECHOS VERDES

Estos techos purifican el aire, bloquean el ruido, también las altas temperaturas y ofrecen un gran valor visual y estético.



ESTACIONAMIENTO DE BICICLETAS

Área de uso exclusivo para nuestros propietarios.



USO DE ILUMINACIÓN ARTIFICIAL LED

Luminarias led que logran reducir el consumo energético.



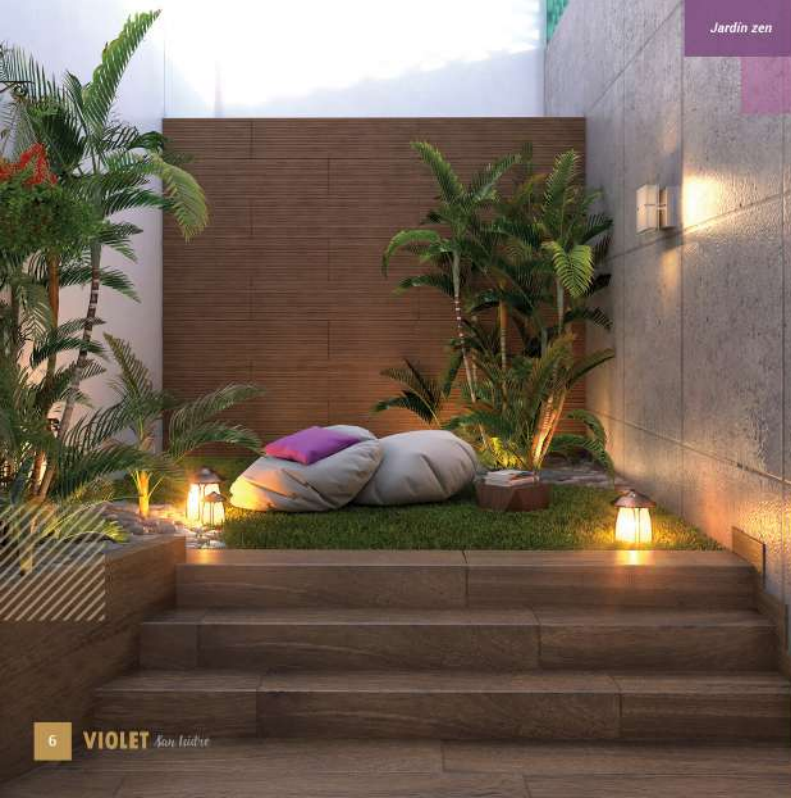
GRIFERÍAS E INODOROS DE BAJO CONSUMO DE AGUA

Cuidando al máximo su consumo de agua.



RECICLAJE

Ambiente destinado a la segregación de residuos sólidos.



Jardin zen



Fit room

ÁREAS COMUNES

- LOBBY
- JARDÍN ZEN
- BBQ
- FIT ROOM
- ESTACIONAMIENTO DE BICICLETAS



BBQ



Departamento 03



Departamento 02



diseñados para
brindar y maximizar
el confort en tu vida.




Dúplex (Rooftop)



RODÉATE DE LO BUENO

9

A modern living and dining area. In the foreground, a dining table with four dark chairs is set with a white tablecloth and a vase of pink flowers. A large, textured pendant light hangs above the table. To the right, a light-colored sofa with several pillows sits on a grey rug. A low coffee table with a glass top and metal frame holds decorative items. Two framed black and white artworks hang on the wall behind the sofa. A large window on the right side of the room provides natural light. The walls are covered in vertical wood-grain panels. A yellow semi-transparent box is overlaid on the left side of the image, containing text.

los acabados
están pensados
para dar elegancia
en cada ambiente.

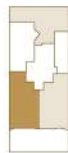
TIPOS DE DEPA

01

2 DORMITORIOS

PISO 2 AL 9

- Área: 66,30 m²
- departamentos: 201/301/401/501
601/701/801/901
- con balcón: 301/501/701/901



Av. Arequipa



Av. Arequipa

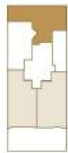


02

2 DORMITORIOS

PISO 2 AL 9

- Área: 63,90 m²
- departamentos: 202/302/402/502
602/702/802/902
- con balcón: 302/502/702/902



Av. Arequipa



03

2 DORMITORIOS

PISO 2 AL 9

- área: 60,45 m²
- departamento: 203/303/403/503
603/703/803/903

MEJORANDO TU CALIDAD DE VIDA

Nuestros proyectos

Somos una inmobiliaria de capital peruano que se esfuerza en desarrollar productos inmobiliarios con alto valor agregado, rentabilizando la inversión de nuestros clientes.

Diseñamos y ejecutamos proyectos enfocándonos en las principales necesidades del usuario y ofreciéndoles un mejor lugar para vivir.



RAZURI 260
San Miguel



BLUE
San Isidro



VIOLET
San Isidro

► *(nota): información referencial sujeta a posibles variaciones en obra.



D. Av. Arequipa 3383, San Isidro.
T. (01) 314 0220
C. 979320759 / 940268000
E. informes@maas.com.pe
W. www.maas.com.pe

